



Santos  
& Seiko

*O novo rosto do velho mundo*  
*The New Old World*

PORTUGAL



A **Santos & Seixo** é uma empresa familiar, constituída por duas famílias. Alzira dos Santos e Pedro Seixo sonhavam em retomar a história de ambas as famílias e dedicarem-se de corpo e alma ao vinho. O sonho tornou-se realidade ao realizarem as primeiras vindimas nas regiões mais emblemáticas do país, Douro e Alentejo, em 2010.

***Santos & Seixo** is a family company owned by two families. Alzira dos Santos and Pedro Seixo had the dream of pursuing their family inheritance and devoting themselves wholeheartedly to wine. In 2010 the dream became reality with their first harvest in Douro and Alentejo, the most emblematic regions in Portugal.*

Colheitas de produções limitadas, a partir das melhores castas de cada região, com um envelhecimento cuidado em barricas de carvalho francês.

O projecto cresceu e hoje a família detém propriedades e produz vinhos no Douro, Alentejo e na região do Vinho Verde. Numa combinação entre o moderno e o tradicional, desde a selecção criteriosa das uvas, à produção e ao estágio em barricas de carvalho, todos os processos são feitos de modo a preservar ao máximo a genuinidade da uva.

*Limited productions from the best grape varieties of each region with a careful aging in French oak barrels.*

*The project has grown and today the family owns properties and produces wines in the Douro, Alentejo and in the Vinho Verde region.*

*In a combination of modern and traditional, our grapes are carefully chosen with a minimum intervention. From the production to the ageing in barrels, all the processes are made in order to maintain the authenticity of the grapes.*





... dedicados à terra e apaixonados pela arte de criar vinhos ...  
... dedicated producers and passionate for the art of producing wine ...

Os vinhos **Santos da Casa** remetem para as várias regiões vitivinícolas de maior relevo nacional, cultivados pelo produtor mais dedicado à terra e mais apaixonado pela arte de criar vinhos. As diferentes gamas **"Colheita"**, **"Reserva"** e **"Grande Reserva"** valorizam as sensações, sabores e carácter provenientes de cada terroir.

**Santos da Casa** wines take us to the most prestigious wine regions grown by dedicated producer and passionate for the art of producing wine. The different ranges - **"Colheita"**, **"Reserva"** and **"Grande Reserva"** - outstand the sensations, flavours and character from each terroir.



**Vinho Regional Alentejano**

**Branco White**

Localização das Vinhas - Arraiolos  
Location of Vineyards - Arraiolos

VERDELHO, ARINTO & ANTÃO VAZ

750 ML



**Vinho Regional Alentejano**

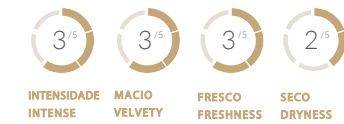
**Tinto Red**

Localização das Vinhas - Arraiolos  
Location of Vineyards - Arraiolos

ARAGONEZ, SYRAH, ALICANTE BOUSCHET & TOURIGA NACIONAL

9 meses - Estágio em Madeira  
9 months - Vintage in Oak

750 ML



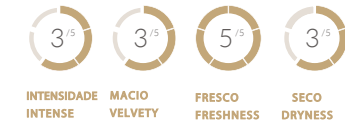
**Douro DOC**

**Rosé Rose**

Sub-Região - Cima Corgo  
Sub-Region - Cima Corgo

TOURIGA NACIONAL & TINTA RORIZ

750 ML



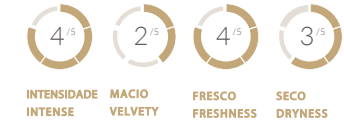
**Douro DOC**

**Branco White**

Sub-Região - Baixo Corgo / Cima Corgo  
Sub-Region - Baixo Corgo / Cima Corgo

VIOSINHO, RABIGATO & GOUVEIO

750 ML



**Douro DOC**

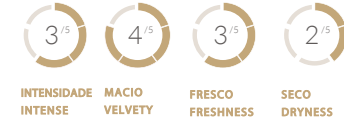
**Tinto Red**

Sub-Região - Cima Corgo / Douro Superior  
Sub-Region- Cima Corgo / Douro Superior

TOURIGA FRANCA, TOURIGA NACIONAL & SOUSAO

9 meses - Estágio em Madeira  
9 months - Vintage in Oak

750 ML





## Reserva

*A gama de vinhos **Reserva** exprime a personalidade e carácter de cada região. São vinhos de produções limitadas, completos, ricos e com potencial de envelhecimento.*

***Reserva** range expresses the personality and character of each region. Limited productions, rich and full bodied with ageing potential.*



## Reserva Vinho Verde D.O.C.

**Branco** *White*

Sub-Região - Monção & Melgaço  
Sub-Region - Monção & Melgaço

ALVARINHO

6 meses - Cubas em Inox  
6 months - Stainless Steel Tanks

Produção limitada a 6000 unidades  
Production limited to 6000 units



## Reserva Vinho Regional Alentejano

**Tinto** *Red*

Localização das Vinhas - Estremoz  
Location of Vineyards - Estremoz

TOURIGA NACIONAL, ALICANTE  
BOUSCHET, SYRAH &  
CABERNET SAUVIGNON

12 meses - Barricas de Carvalho Francês  
12 months - French Oak Barrels

Produção limitada a 11500 unidades  
Production limited to 11500 units



**Tinto** *Red*

Localização das Vinhas - Estremoz  
Location of Vineyards - Estremoz

TOURIGA NACIONAL, SYRAH,  
ALICANTE BOUSCHET,  
CABERNET SAUVIGNON &  
PETIT VERDOT

Sem Barrica  
Unoaked

Produção limitada a 6500 unidades  
Production limited to 6500 units



## Reserva Douro DOC

**Branco** *White*

Sub-Região - Baixo Corgo / Cima Corgo  
Sub-Region - Baixo Corgo / Cima Corgo

VIOSINHO, VERDELHO,  
GOUVEIO REAL & RABIGATO

8 meses - Barricas de Carvalho Francês  
8 months - French Oak Barrels

Produção limitada a 6000 unidades  
Production limited to 6000 units



**Tinto** *Red*

Sub-Região - Cima Corgo  
Sub-Region - Cima Corgo

TOURIGA FRANCA,  
TOURIGA NACIONAL & TINTA RORIZ

12 meses - Barricas de Carvalho Francês  
12 months - French Oak Barrels

Produção limitada a 10500 unidades  
Production limited to 10500 units





## Grande Reserva

*Na gama **Grande Reserva** são produzidos vinhos de excepção provenientes das melhores vinhas do Douro e Alentejo.*

*Os vinhos são produzidos somente em anos de qualidade excepcional e em quantidades limitadas.*

*Uvas seleccionadas, vinificação de requinte e estágio criterioso, proporcionando vinhos de grande personalidade, profundidade, que reflectem a elegância e terroir únicos.*

*Grande Reserva wines are made with exceptional grapes from the best vineyards in Douro and Alentejo.*

*The wines are produced only in years of exceptional quality and in very limited quantities.*

*The grapes are carefully selected providing wines of great personality and depth, reflecting the elegance and the unique terroir.*



## Grande Reserva

### *Vinho Regional Alentejano*

*Sendo cada garrafa única, esta é uma produção limitada de 1276 unidades.  
Being each bottle unique, this is a limited production of 1276 units.*

*Vinho proveniente de vinhas da região de Estremoz no Alentejo. Das castas Alicante Bouschet e Petit Verdot é pisado a pé em lagares de pedra, estagiando 24 meses em barricas de carvalho francês.*

*Made from vineyards in Alentejo's sub-region Estremoz, the grapes are trodden by feet in stone tanks and the 24 month ageing is made in French oak barrels.*



## Grande Reserva

### *Douro DOC*

*Sendo cada garrafa única, esta é uma produção limitada de 2533 unidades.  
Being each bottle unique, this is a limited production of 2533 units.*

*Proveniente de vinhas velhas da sub-região cima corgo do Douro é pisado a pé num dos lagares em pedra tradicional com estágio de 24 meses em barricas de carvalho francês.*

*Made from old vineyards in Douro Cima Corgo sub-region, the grapes are trodden by feet in traditional stone tanks and the 24 month ageing is made in French oak barrels.*



## ***Caixas Oferta / Gift Boxes***

### ***Personalizadas Marca Santos da Casa / Custom Brand Santos da Casa***

#### **Caixa de Cartão** *Carton Box*

1 Garrafas  
1 Bottles

1 x 750 ML

#### **Caixa de Cartão** *Carton Box*

2 Garrafas  
2 Bottles

2 x 750 ML

#### **Caixa de Madeira** *Wood Box*

2 Garrafas  
2 Bottles

2 x 750 ML

#### **Caixa de Madeira** *Wood Box*

6 Garrafas  
6 Bottles

6 x 750 ML



[www.santoseseixo.pt](http://www.santoseseixo.pt)

 Santos e Seixo Wines

SANTOS  
DA CASA

 [vinhos.santoscacasa](https://www.instagram.com/vinhos.santoscacasa)

Cofinanciado por:

